

Architecture

Création

Opération : **EQUIPEMENT PUBLIC 2006-2009**

Intitulé de l'opération : **Création d'une mairie et d'une cantine garderie SOUVANS 39**

Maître d'ouvrage : **Commune de SOUVANS
Communauté de Communes du Val d'Amour
M. le Maire, M. le Président**

Equipe maîtrise d'oeuvre : **ATELIER H Boudier Architecte Mandataire
CETEL BET structures
INGETEC'S BET fluides
PERRIN BET bois**

Mission : **Missions de maîtrise d'œuvre complète + EXE + OPC
Honoraires 59 000 € HT.**

Coût des travaux : **520 000 € HT.**

Données de l'opération : **ERP 5^e catégorie
SHON : 350 m² (220 + 130)
Locaux administratifs, accueil, salle du Conseil, salle des associations, bureau de poste, vestiaires, bloc sanitaire, salle de repas et de jeux, salle de repos, espace préparation, local poubelles
Construction à ossature bois. Assainissement autonome
Livré en septembre 2006 et septembre 2009**

La mairie

Conception et réalisation de la mairie regroupant les locaux administratifs, la salle du conseil (salle des mariages), le siège du SIVOM et le bureau de La Poste.

Construction en **ossature bois**. Le revêtement extérieur en plaques composite fibre/ciment recouvre l'ensemble des faces droites et courbes du volume. Un plancher chauffant électrique réglé assure le confort thermique des différentes pièces.

La cantine garderie

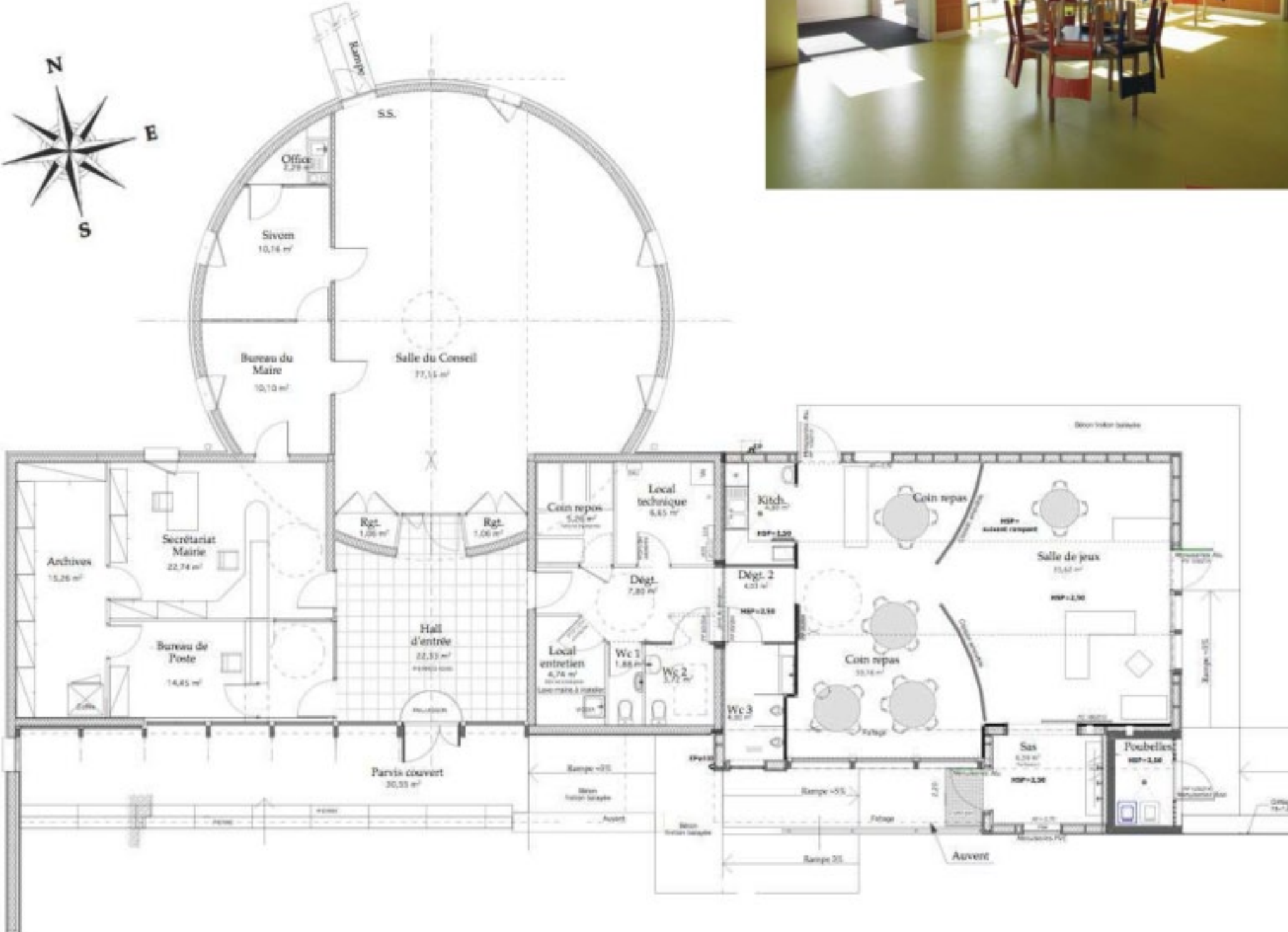
Extension du bâtiment de la mairie pour créer un **espace d'accueil et de restauration scolaire**.

Démarche Développement Durable.

Puit carbone par mise en œuvre ossature et panneaux bois, apports solaires directs et production d'énergie par capteurs photovoltaïques souples sur membrane PVC (40m²), un volume compact pour une faible consommation d'énergie, sur-isolation de toute les surfaces de l'enveloppe extérieure avec isolant extérieur enduit et menuiseries à faible émissivité, plancher chauffant électrique.



La mairie et la cantine. Deux phases d'opération pour constituer un bâtiment unique



EXISTANT

EXTENSION

