

ARCHITECTURE Réhabilitation/Création

Opération : EQUIPEMENT PUBLIC 2010
Objet social et culturel

Intitulé de l'opération : Création d'une crèche/Cantine/Garderie communale

Maître d'ouvrage : Commune de MONTAGNY LES BEAUNE 21200
M. le Maire – M. BLIN 03 80 22 71 77
Communauté d'Agglomération Beaune Cote & Sud
M. le Président

Données sur l'opération :

SHON créée:	550 m ²
SHON réhabilitée:	140 m ²
Coût des travaux	860 000 € HT
Missions de base + EXE	
Taux d'honoraires	11,40 %
Chantier :	Septembre 2001

Maîtrise d'oeuvre :

ATELIER Hervé Boudier	Mandataire
CETEL	BET structures
INGETEC'S	BET Fluides Energie

Programme :

Extension et restructuration du site de la Mairie, groupant les locaux administratifs actuels de la Commune, son école actuelle et future, et les futurs locaux périscolaires de la Communauté d'Agglomération.

Opération qui permettra l'amélioration du fonctionnement existant et la production d'un équipement performant à court terme pour répondre aux besoins de scolarité.

La volonté d'une approche environnementale engage les deux collectivités vers un projet responsable, adapté et cohérent.

Le programme comprend :

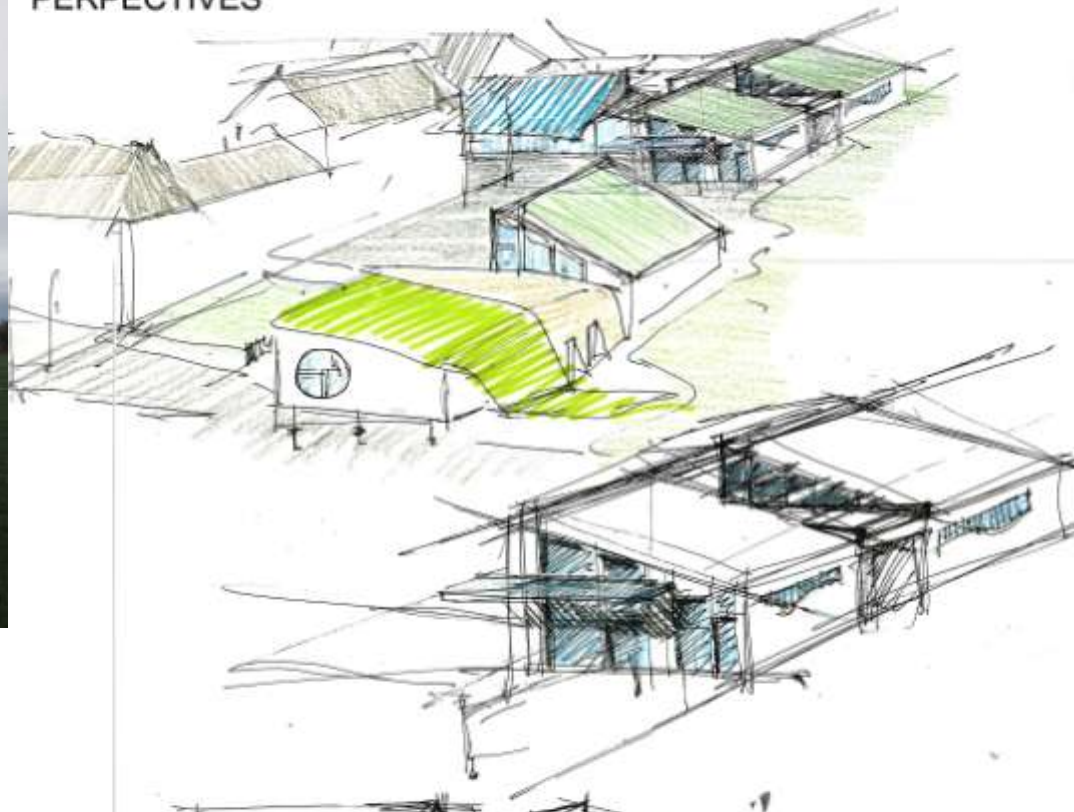
- Création 2 nouvelles salles de classes avec blocs sanitaires
- Création Accueil - Tisanerie - Bibliothèque / Documentation
- Création Cantine (liaison froide) / garderie
- Création Espace préparation des repas - Laverie - Vestiaire
- Réhabilitation de 3 salles existantes
- Chaufferie nouvelle
- Aménagement cour extérieur - Préau - Terrain d'évolution

Spécificités techniques :

Site scolaire maintenu en activité.
Approche environnementale
Chaudière gaz haute performance
Apports solaires passifs optimisés
Revêtement muraux et faux-plafond acoustiques

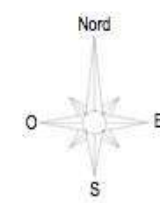


MONTAGNY Ecoles
PERPECTIVES





Espace non modifié réhabilité



2010
 tale
 on