

Architecture Création

Opération : **EQUIPEMENT PUBLIC – ESPACES PUBLICS
2006**

Intitulé de l'opération : Création d'un **pôle multiservices** à CHAUSSIN (JURA)

Programme : Création d'un pôle multiservices à vocation sociale implanté au centre de la ville en contiguïté avec le collège. Le programme comprend :

- un **pôle d'accueil**
- une **salle de conférence** de 130 places
- une **bibliothèque/médiathèque** (non aménagé)
- un espace petite enfance regroupant la **crèche**, la **halte-garderie** et le **relais aide maternelle**
- les locaux d'organismes sociaux regroupant le **S.I.A.D.** et l'**A.D.M.R.**
- les bureaux administratifs de la **CC Plaine Jurassienne**

Maître d'ouvrage : **CC de la Plaine Jurassienne – CHAUSSIN 39120
M. le Président**

Equipe de maîtrise d'oeuvre : **ATELIER H Boudier** Mandataire
CETEL **BET structures**
BETJ **BET fluides**

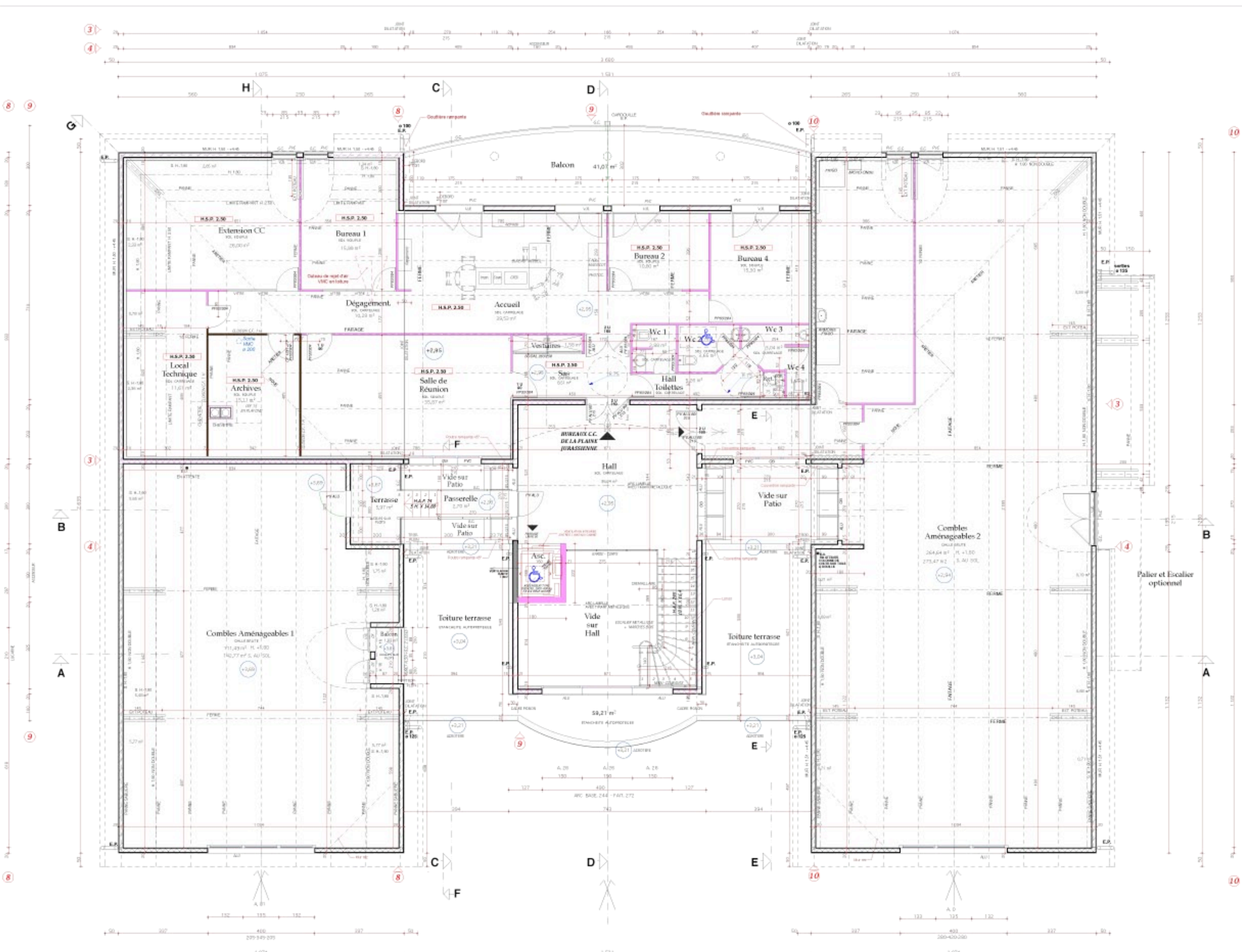
Mission : **Missions de base + EXE**
Honoraires 117 700 € HT
Livré en décembre 2006

Particularités du projet : **SHOB : 1744 m²**

Coût des travaux : 1 070 000 € HT
Coût des espaces publics : 205 000 € HT

Bâtiment fondé sur 200 micro-pieux pour améliorer la qualité médiocre du sol
Chauffage gaz avec plancher chauffant - CTA
Aménagement des espaces extérieurs.
Aménagement de la place publique et des rues





MURS ET CLOISONS	
MUR AGGLOS 20	
MUR AGGLOS 20 ARASE SOUS TOITURE	
MUR AGGLOS 20 + DOUBLISSIMO	
MUR AGGLOS 20 + PLACOLAINE 6+1	
MUR SANCHE 20	
CLOISON PLACOSTL	
CLOISON PLACO CP 1 H	
CARREUX DE PLATRE 7	

CONSTRUCTION D'UN POLE MULTI-SERVICES A CARACTERE SOCIAL
39120 CHAUSSIN

MAITRE D'OUVRAGE	Communauté de Communes de la PLAINE JURASSIENNE Tel. 03 84 81 70 23
MANDATAIRE	SIDEC DU JURA Tel. 03 84 47 04 12



-PLAN ETAGE

ATELIER D'ARCHITECTURE ET D'URBANISME
J.M. BOUYGUES H. BOUDIER
agréé en architecture urbaniste
39100 DOLE Tel. 03 84 72 07 43 Fax. 03 84 72 85 19

MODIFICATIONS	Date 15/02/2005
17/03/05	Échelle : 1/50
18/03/05	Dessin : C.B.P.
16/07/07	DOE