

HABITAT

COLLECTIF ET INDIVIDUEL - LOGEMENTS LOCATIFS - ANNEE 2011

Intitulé de l'opération : Création de 3 logements
Réhabilitation de 3 logements
39120 PESEUX

Maître d'ouvrage : OPH de DOLE

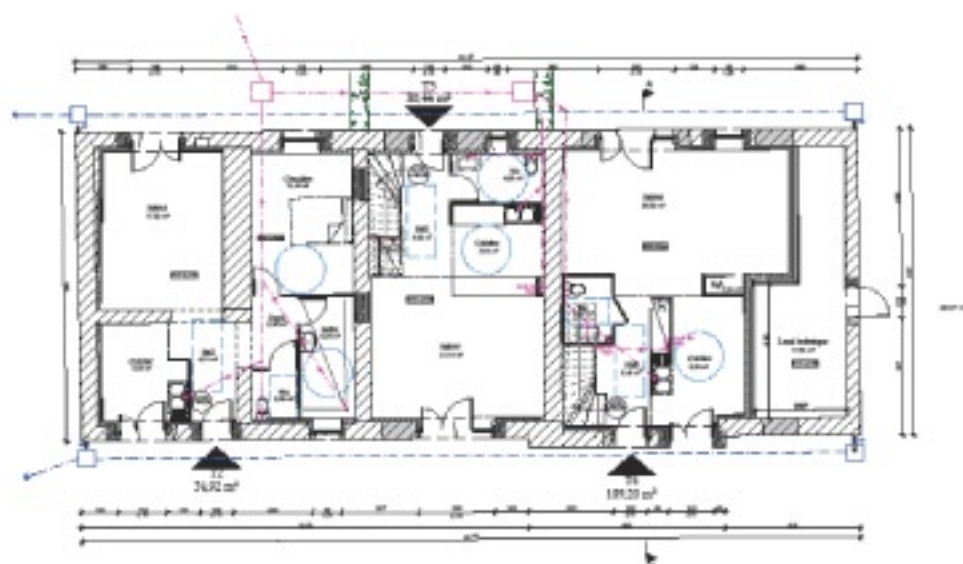
Programme d'opération : Construction de 3 logements en bande sur une parcelle déconstruite en cœur de village.
Réhabilitation de l'ancien presbytère pour aménager 3 logements
Création d'une placette publique

Typologie : T2, T3 et T4 - Sur 2 niveaux, sans garage, avec celliers intérieurs ou extérieurs

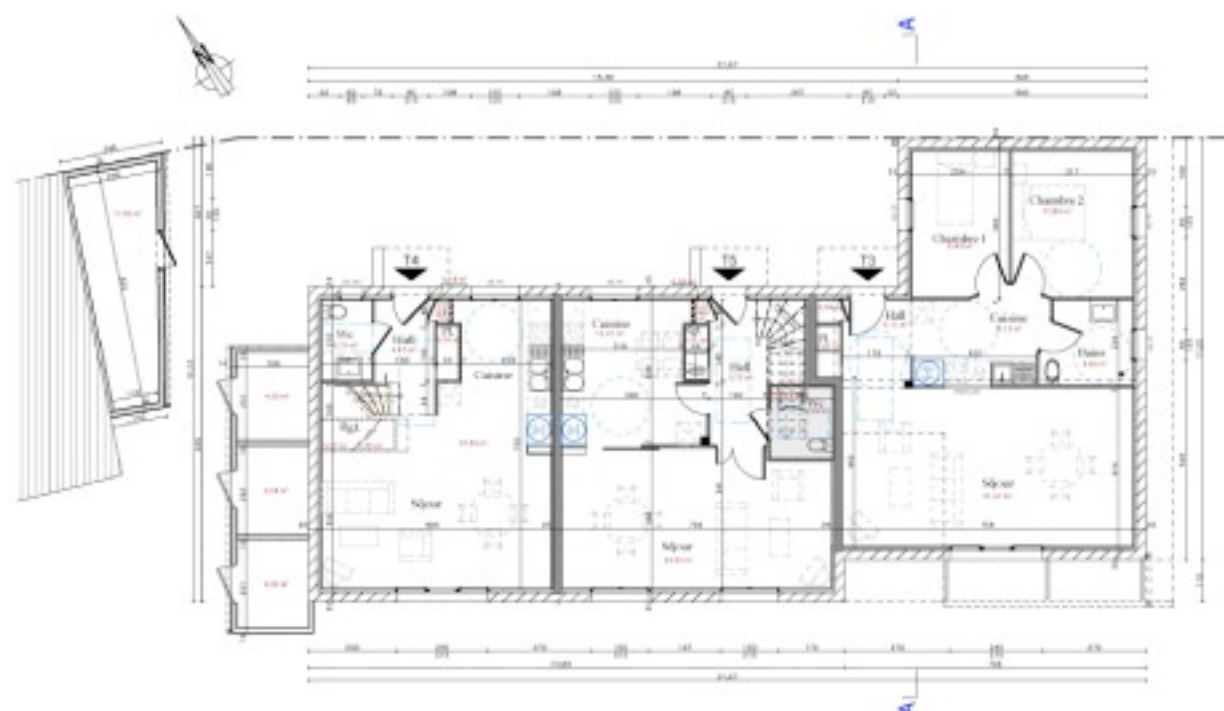
Chauffage par PAC géothermique collective sur nappe

Certification BBC. RT 2012/RT Existant

- Maîtrise d'ouvrage : OPH de DOLE
- Surface création : 263 m² SU
- Surface réhabilitation : 238 m² SU
- Coût des travaux : 798 000 € HT (prévisionnel sept. 2011)
- Mission : Mission de maîtrise d'œuvre complète avec EXE
- Mandataire : ATELIER D'ARCHITECTURE & D'URBANISME Hervé BOUDIER 39100 Dole
- BET Structures : CETEL 25 Besançon
- BET Fluides : INGETEC'S 39 Lons-le-Saunier/Bourg



Plan de niveau RDC - Réhabilitation



Plan de niveau RDC – Logements créés



FACADE SUD OUEST

Façades – Logements créés



FACADE NORD OUEST