

# HABITAT

COLLECTIF ET INDIVIDUEL - LOGEMENTS LOCATIFS - ANNEE 2012

**Intitulé de l'opération :** Construction de  
17 logements  
39100 DOLE

**Maître d'ouvrage :** NEOLIA

**Programme d'opération :** Construction de 10 logements groupés/intermédiaires  
et de 7 pavillons jumelés.

Typologie : 2 T2, 3 T3, 9 T4, 3 T5

## Caractéristiques du projet :

Secteur urbain contigu aux voies ferrées

Parcelle habitée enclavée dans l'opération

Construction en brique de 25 avec isolant Th 32. Chauffage gaz

Certification QUALITEL THPE 2005.

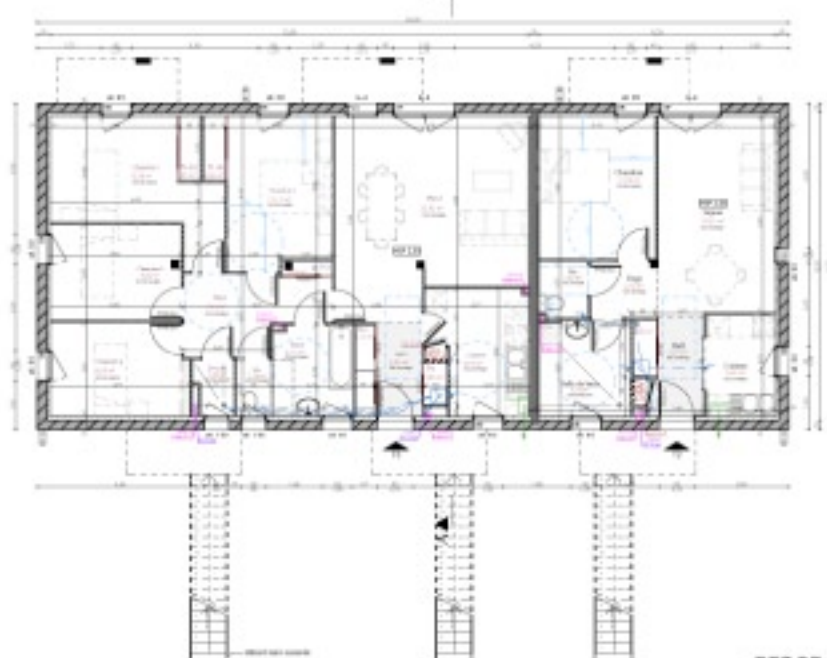
- Maîtrise d'ouvrage : NEOLIA
- Surface : 1600 m<sup>2</sup> SHON
- Coût des travaux : 1 850 000 € HT (valeur juin 2010)
- Mission : Mission de maîtrise d'œuvre complète + EXE + OPC  
Etude d'approvisionnement énergétique  
Etude de l'éclairage public
- Mandataire : ATELIER D'ARCHITECTURE & D'URBANISME Hervé BOUDIER 39 Dole
- BET Structures : CETEL 25 Besançon
- BET Fluides : INGETEC'S 39 Lons-le-Saunier 01 Bourg
- Certificateur CERQUAL : SOCOTEC 21 Dijon



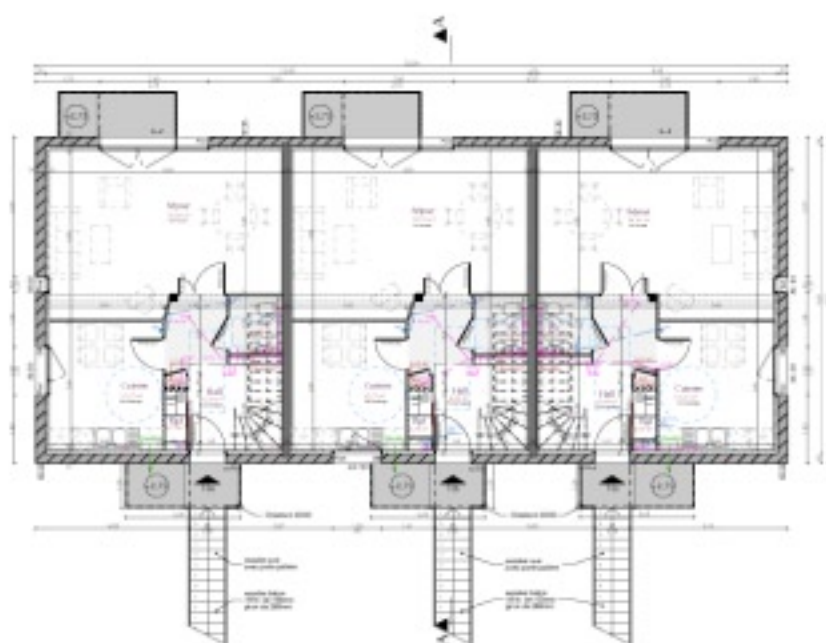


*Plan de composition urbaine : Logts. intermédiaires sur rue, individuels en cœur d'îlot, stationnement centralisé, construction existante intégrée dans la composition*

*Plan des niveaux des logements groupés/intermédiaires*



REZ DE CHAUSSEE



1ER ETAGE

