

Opération : HABITAT - URBANISME

Equipe : ATELIER D'ARCHITECTURE & D'URBANISME
Hervé Boudier - DOLE (39)

Intitulé de l'opération : Construction de 6 logements locatifs pour personnes âgées et d'une salle commune indépendante
Aménagement VRD pour le lotissement
Dossier Permis d'Aménager

Maître d'ouvrage : OPH du JURA (MO délégué)
Mme. la Présidente
Commune de ABERGEMENT LA RONCE

La mission : ATELIER H Boudier Mandataire
CETEL BET structures
INGETEC'S BET fluides

Missions de base + EXE + PA (lotissement)

Honoraires 64 170 € HT

Livré en juillet 2010

Données du projet : Surface Habitable : 400 m²
Coût des travaux : 600 000 € HT (Valeur 2009) dont travaux lotissement 100 000 € HT
Parcelle de 3000 m² détachée du projet de lotissement



Création d'un ensemble de logements locatifs en centre bourg de la commune. Proximité des services et des commerces.

Logts RT 2005 – Salle objectif BBC

Programme de 6 logements en bande : 3 T2 adaptés et 3 T3 adaptés
Conception en deux blocs ouvrant sur une cour commune non circulée.
Les abris voiture viennent clorent la cour et créer la transition avec la rue.
Jardins individuels en bande sur l'arrière du bâti.
Aménagement de la cour avec revêtement perméable, bordures bois, espaces verts plantés, aménagement de la rue et d'une voie piétonne.
Assainissement autonome par filière compacte et microstation




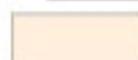
Logts Mur brique Porotherm 25 ; Isolant sol 100 mm
Chauffage individuel gaz à condensation. VMC hygro B
Menuiserie PVC Ujn = 1,5 W/m²k

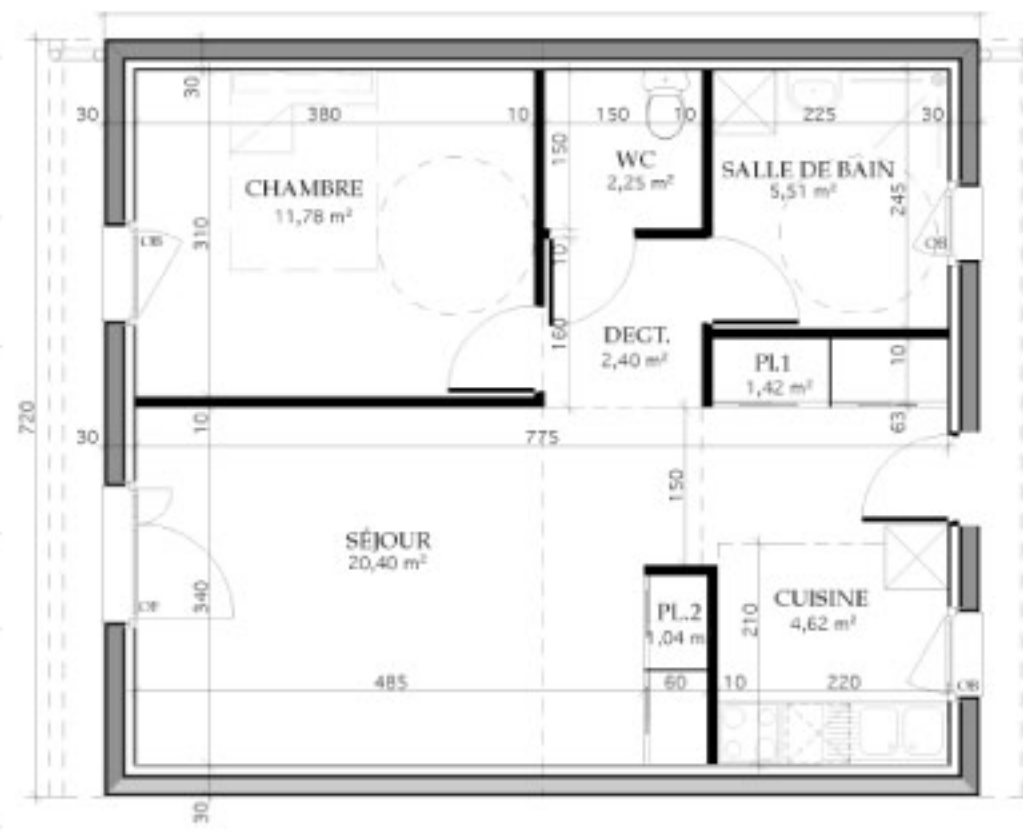
Salle Menuiserie bois/alu Uw = 1,1 W/m²k
Isolation 400 mm sur faux plafond



PLAN DE MASSE
(PCMI2)
Ech. 1/500

LEGENDE

-  Espace vert
-  Voirie
-  Cheminement + stationnement
-  Gravier



Ech. 1/50



Ech. 1/50

Plan de masse de l'opération (logements pers. âgées, salle commune, lots pour maisons individuelles)
Plans logements T2 et T3
Coupe transversale (rue, abris, cour, logts, jardins, celliers)


Hervé Boudier
architecte d'op
urbaniste



COUPE AA